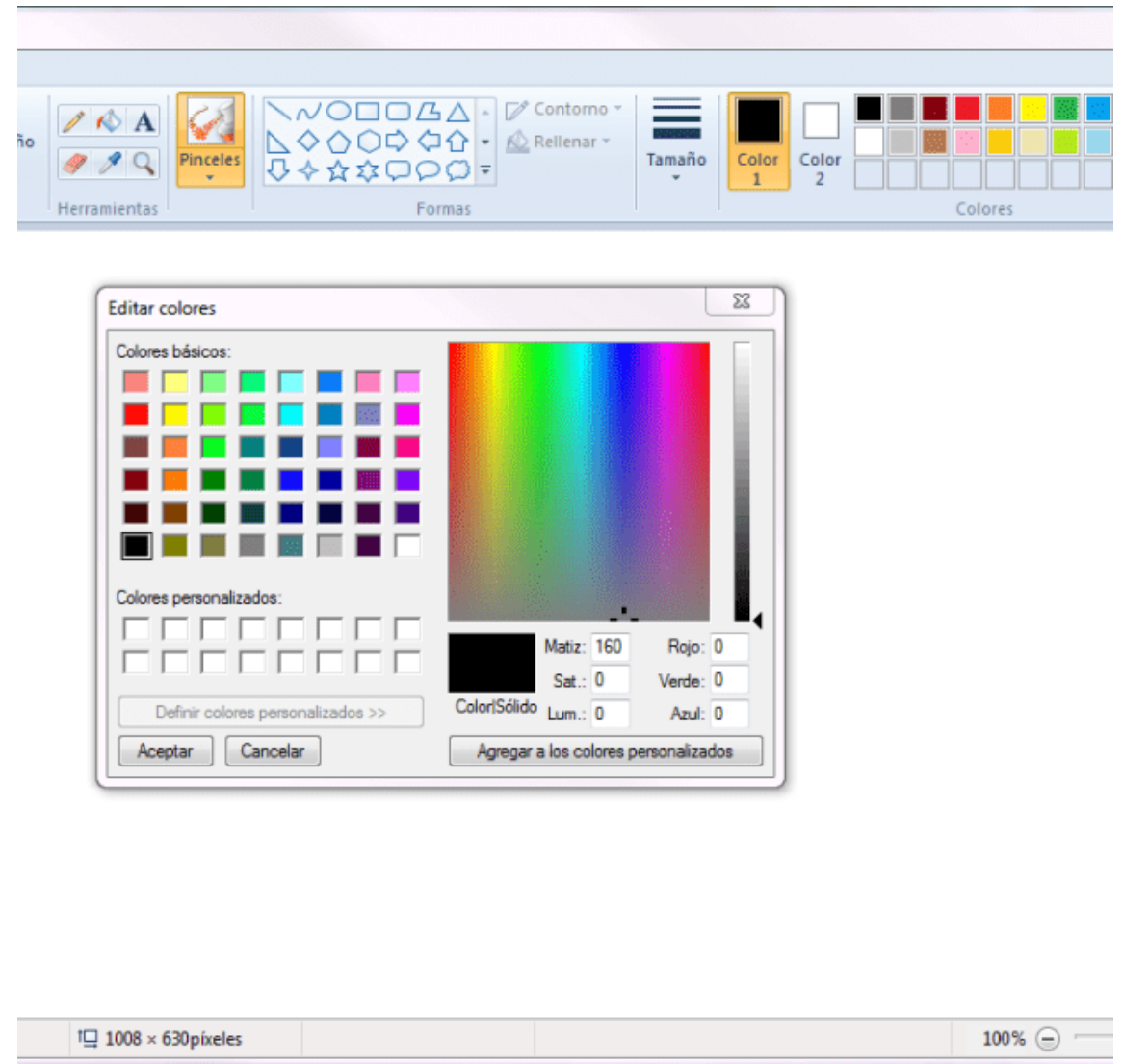
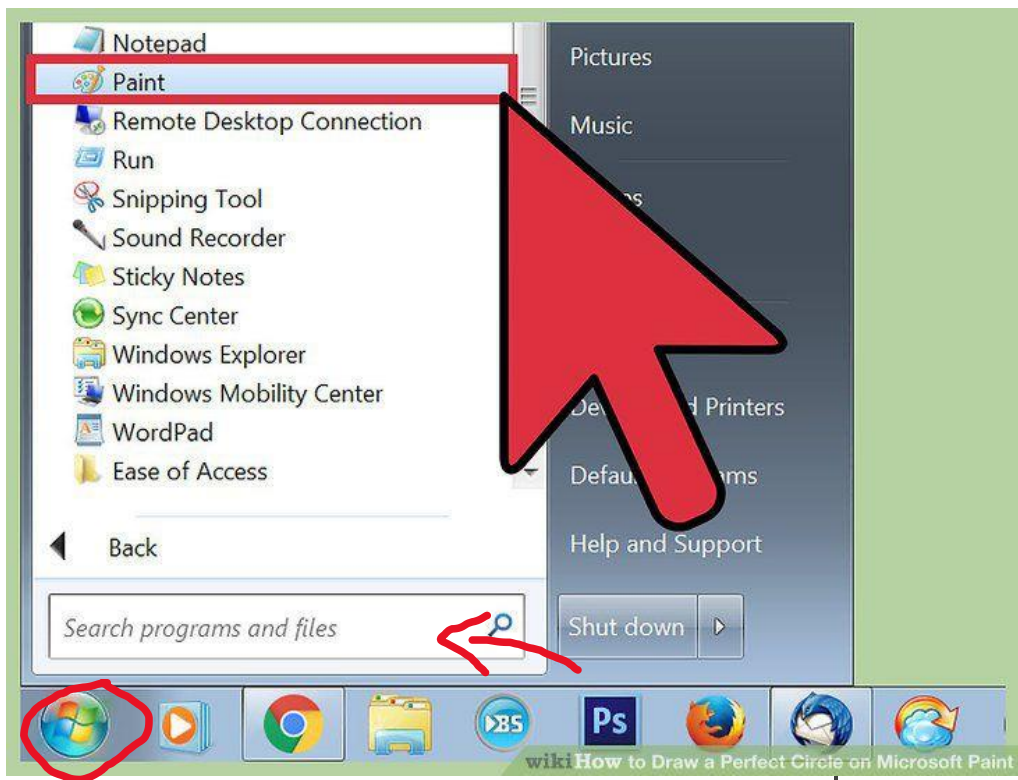


A Paint

A Windows rendszerbe épített Paint program segítségével képeket rajzolhatunk, színezhetünk és szerkeszthetünk.



- A Paint használható digitális rajztáblaként. Egyszerű képek és kreatív projektek készíthetők vele, vagy hozzáadható szöveg és egyéb elemek más, például digitális fényképezőgéppel készült képekhez.



A Paint megnyitásához kattintson a Start gombra , a keresőbe írjuk be hogy "Paint" és utána kattintsunk a Paint parancsra. Piros nyíllal jelöltem a keresőt, és bekarikáztam a start gombot.

- A Paint elindításakor egy üres ablak jelenik meg. A rajzoló- és festőeszközök az ablak tetején, a menüszalagon találhatóak. A következő illusztráción láthatók a Paint ablak különböző részei:



① Paint gomb

② Gyorselérési eszköztár

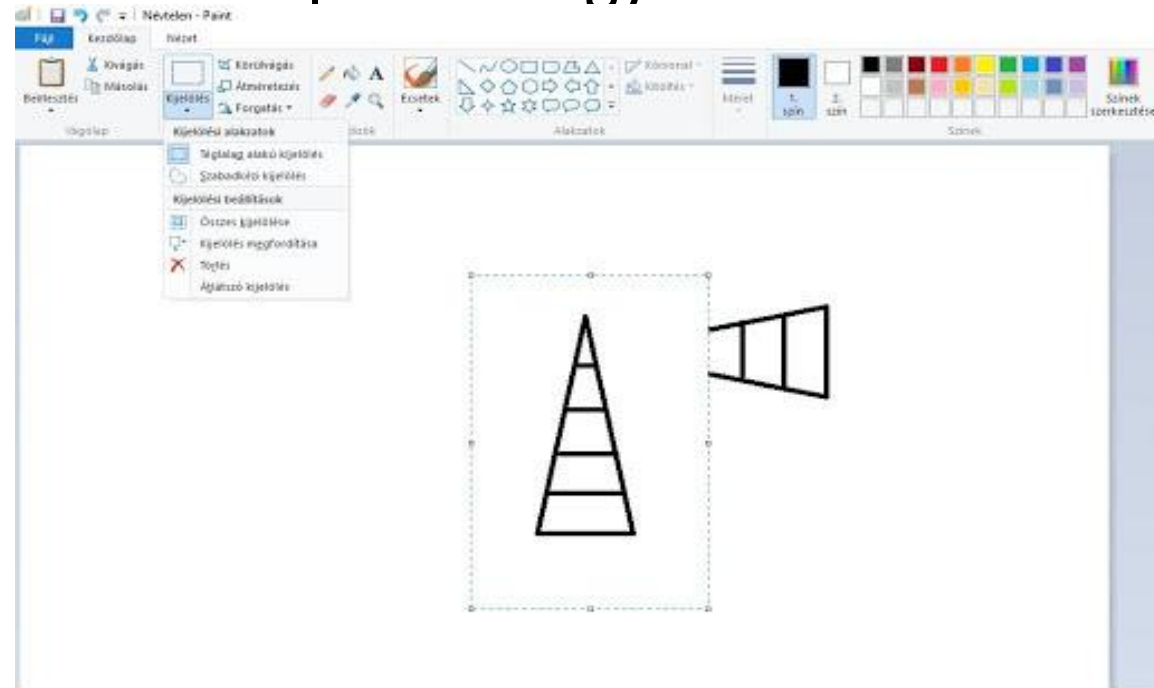
③ Szalag

④ Rajzterület

Eszközök kezelése:

A Paint menüszalagján sok hasznos rajzeszköz található. Ezeket az eszközöket szabadkézi rajzok készítéséhez használhatjuk, és számos különböző alakzatot is hozzáadhatunk a képeinkhez. (Pl: Csillag)

- Egyes eszközökkel, mint a Ceruza, Ecset, Vonal és Görbe, különböző egyenes, görbe és kanyargós vonalakat készíthetünk. Az határozza meg, hogy mit rajzolunk, hogy a rajzolás közben és hogyan mozgatjuk az egeret. A Vonal eszközt például egyenes vonal rajzolására használhatjuk.

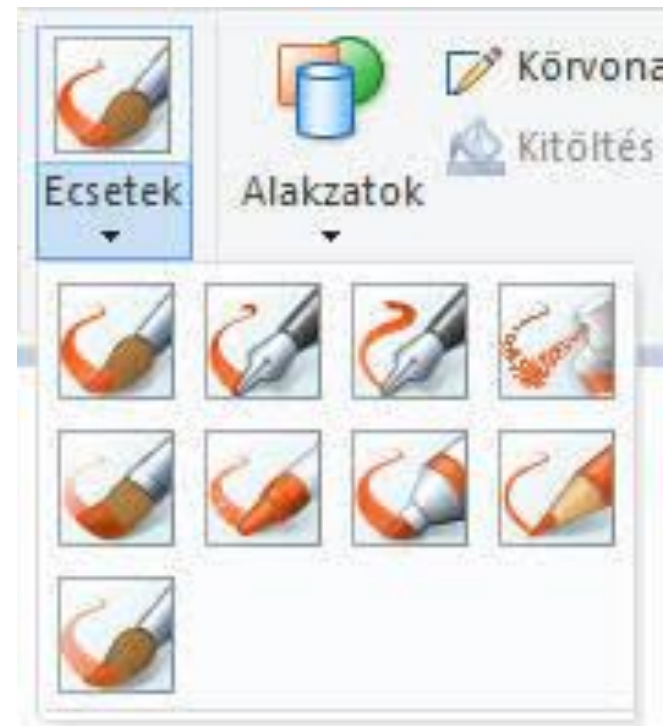


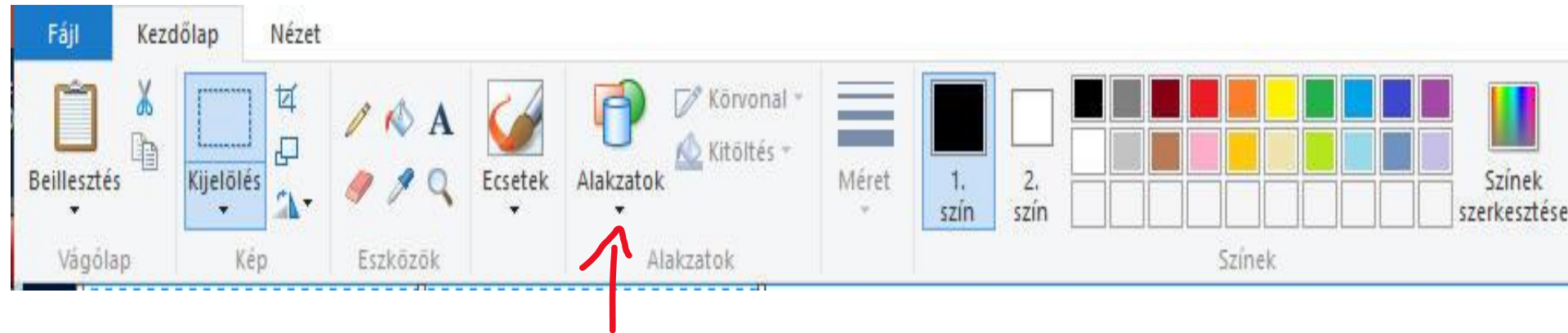
1. A Kezdőlap -
Alakzatok csoportjában kattintsunk
a Vonal elemre.

2.A Színek csoportban kattintsunk
az 1. Szín elemre, majd kattintsunk a
használni kívánt színre.

3.Rajzoláshoz húzzuk a mutatót a
rajzterületen.

- Ha módosítani szeretnénk valamelyik vonal megjelenését, használjuk inkább valamelyik ecsetet.

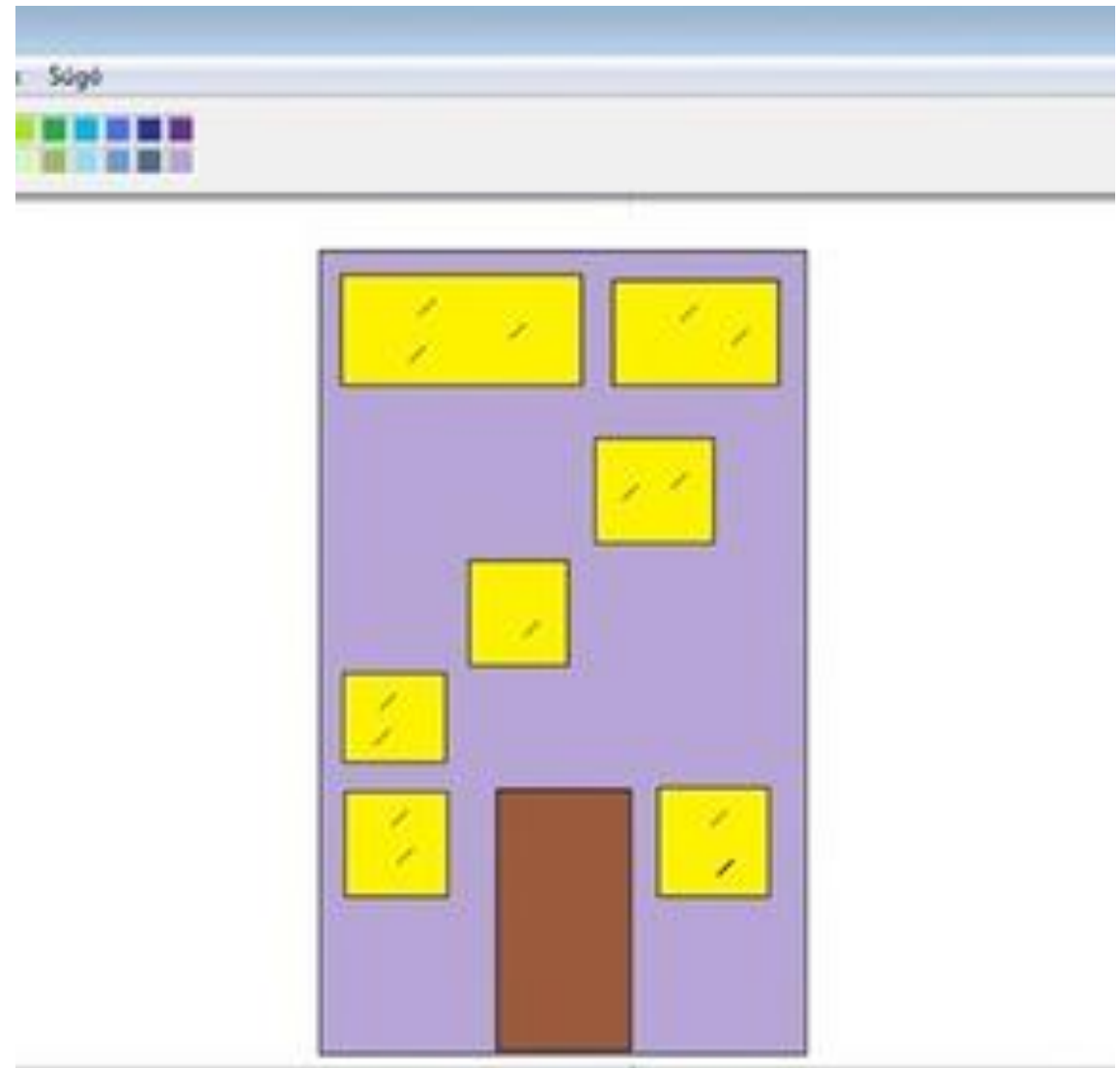




- A Paintban sok alakzatot rajzolhatunk. Lehet mértani, illetve beépített alakzatokat rajzolni, például téglalapokat, háromszögeket és nyilakat (hogy csak néhányat soroljunk fel). Saját egyéni alakzatot is rajzolhatunk a Sokszög alakzat használatával.
- A sokszög egy olyan alakzat, amely tetszőleges számú oldalból állhat. Piros nyíllal jelölöm hol találhatóak az alakzatok.

1. A Kezdőlap- Alakzatok csoportjában válasszunk egy előre elkészített alakzatot, például egy téglalapot.

2. Úgy adhatjuk hozzá az alakzatot, hogy a rajzterületen a megfelelő méretűre húzzuk az egérmutatóval.

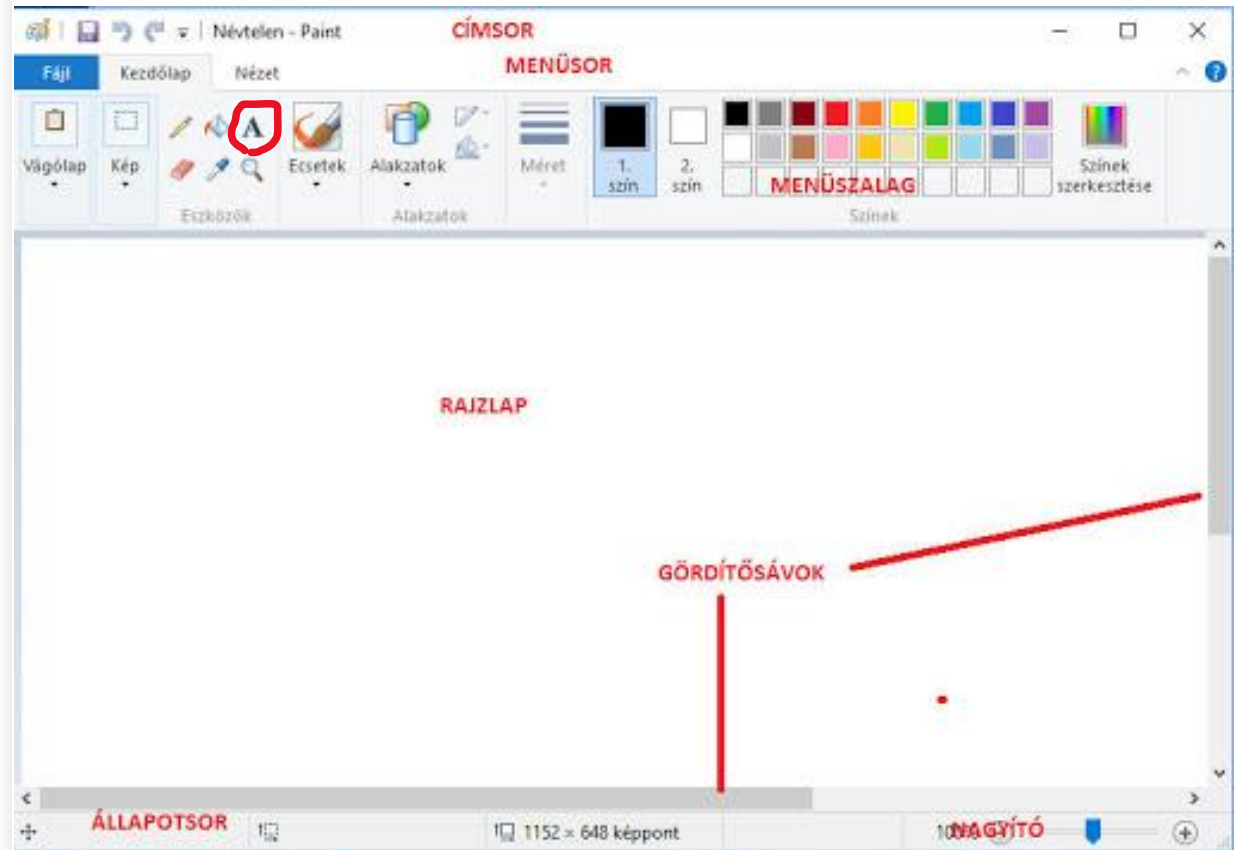


A képekhez tudunk szöveget is hozzáadni.

A Kezdőlap Eszközök csoportjában kattintsunk a Szöveg eszközre .

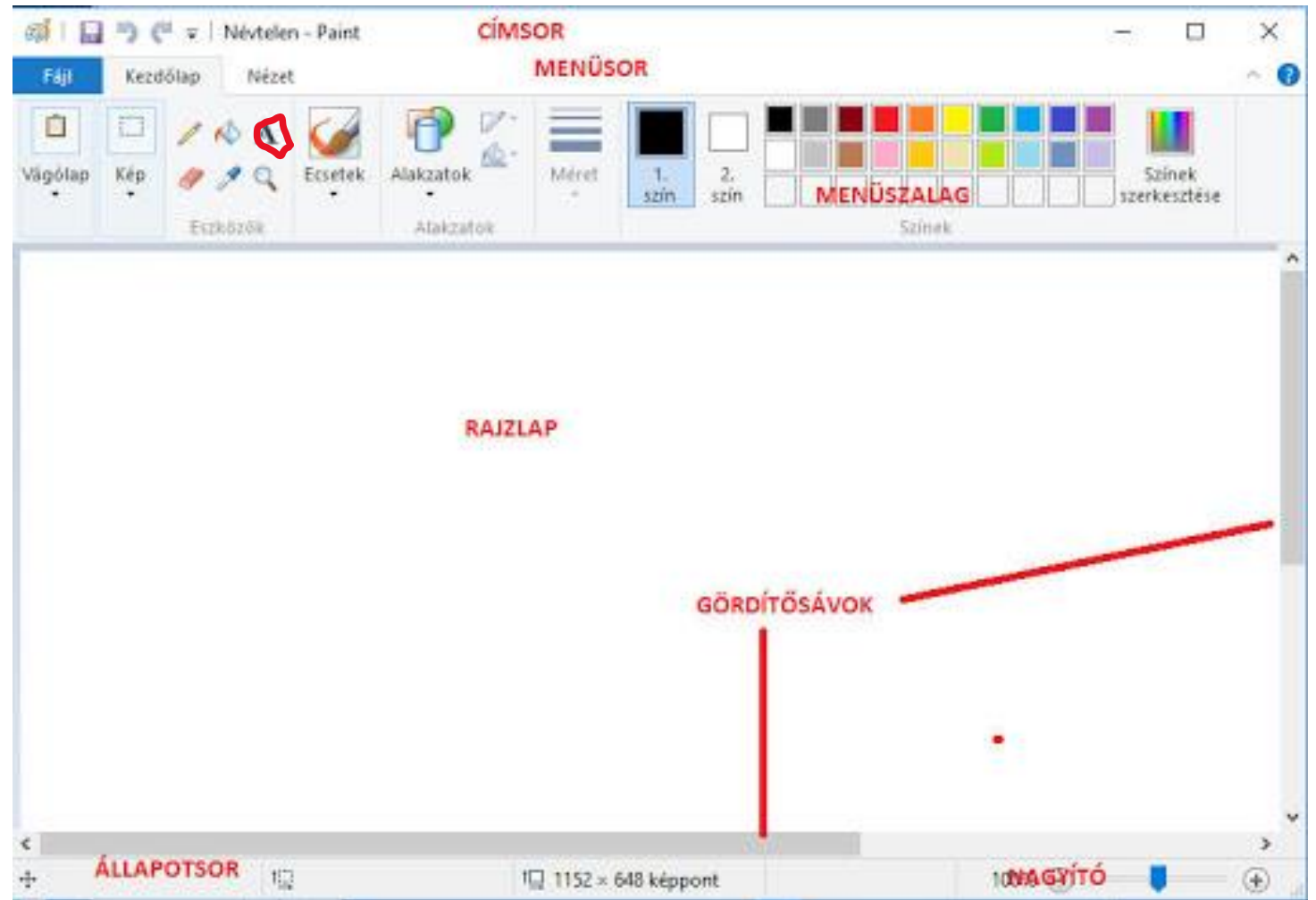
Húzzuk a mutatót a rajzterületen oda, ahova szöveget szeretnénk adni.

A Szöveglap Szövegeszközök területén kattintsunk a betűtípus, a betűméret vagy a betűstílus beállítására szolgáló elemre a Betűtípus csoportban.





- A Betűtípus csoport
- A Színek csoportban kattintsunk az 1. Szín elemre, majd kattintsunk egy színre. Ez a szöveg színe.
- Írjuk be a hozzáadni kívánt szöveget. Pirossal karikázom ahol írhatunk.



Kép mentése

- Amikor az első alkalommal mentünk egy képet, meg kell adnunk egy fájlnevet a képhez. Hajtsuk végre az alábbi lépéseket:
- 1.Kattintsunk a Paint gombra, majd a Mentés parancsra.
- 2.A Fájl típusa mezőben jelöljük ki a kívánt fájlformátumot.
- 3.A Fájlnev mezőbe írunk be egy nevet, majd kattintsunk a Mentés gombra. Pirossal karikázom hol találjuk.

