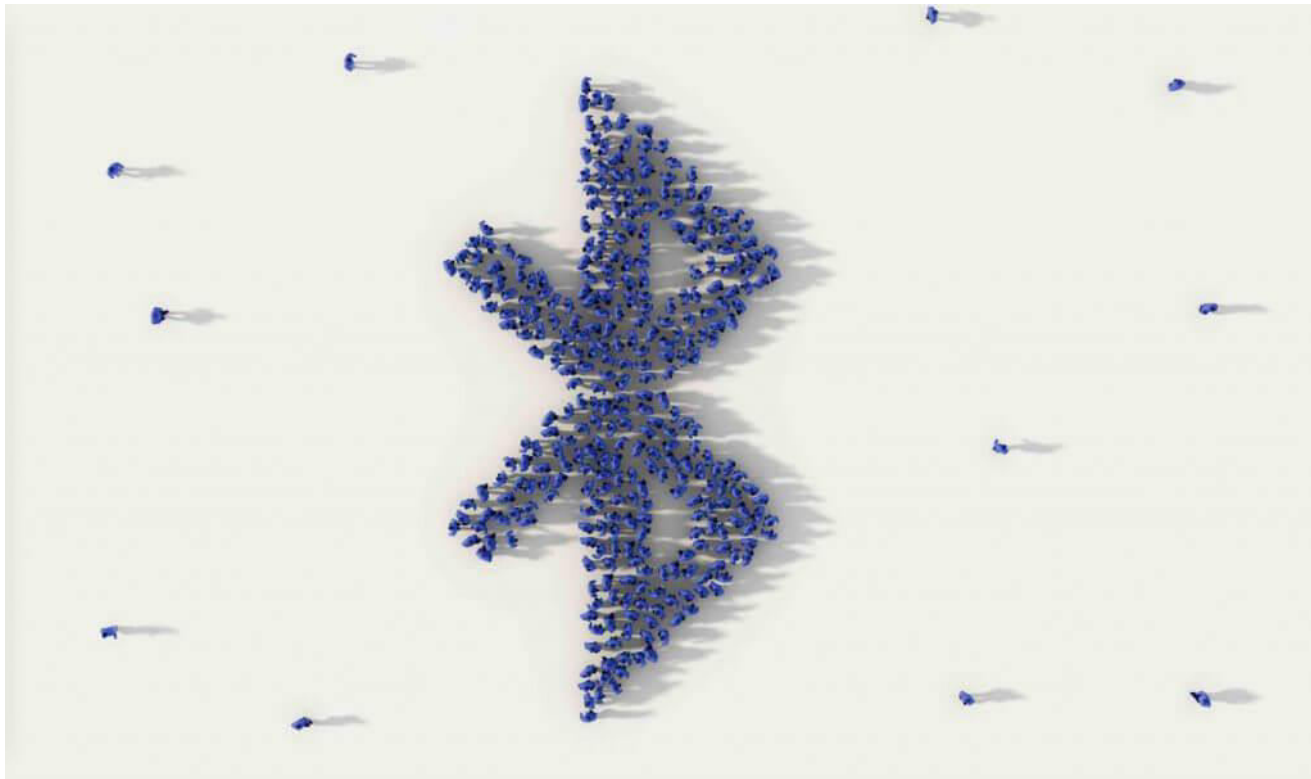


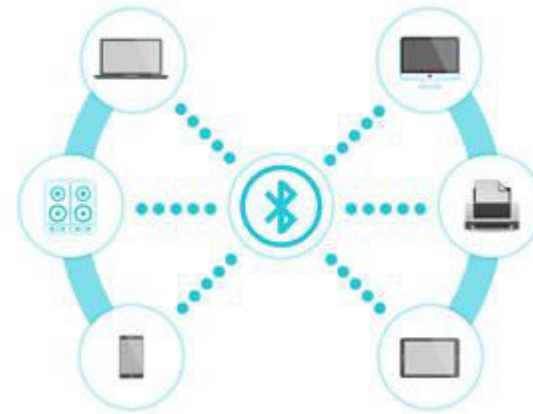
Bluetooth





Bluetooth

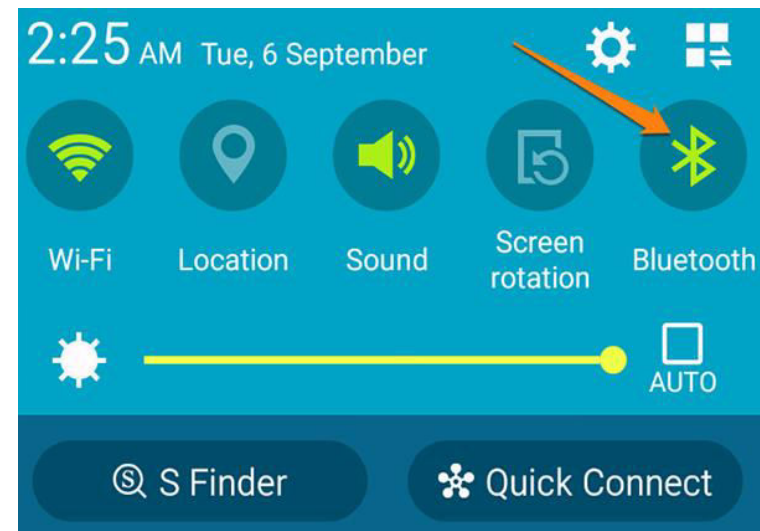
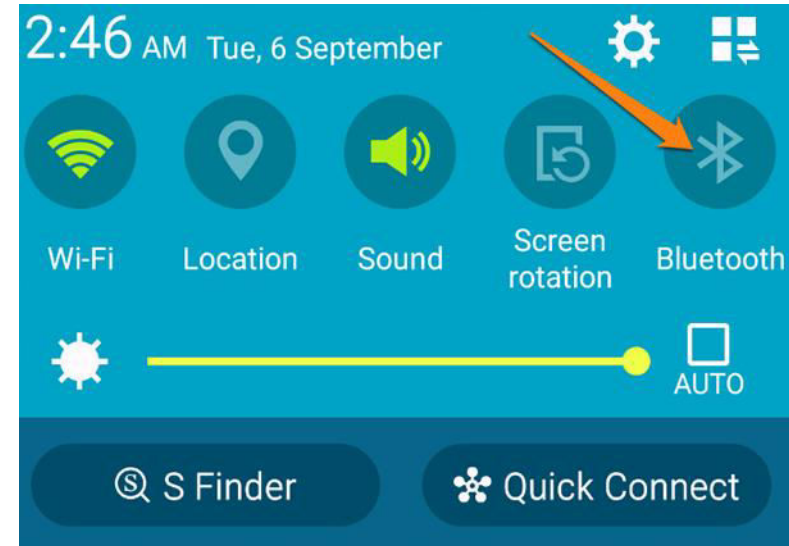
- egy vezeték nélküli kapcsolat egy vagy több eszköz között (akár csak a wifi, de attól sokkal kisebb hatótávolsággal és átviteli sebességgel rendelkeznek)
- hatékonyan megoszthatók fényképek, videók, zenék, dokumentumok és még sok más is
- Manapság a legelterjedtebb a 2.0, 2.1, 3.0-ás változatok
- Az egyes verziók visszafelé kompatibilisek, tehát egy 2.1-es verzióval felszerelt telefon is képes kapcsolatot teremteni a legújabb változattal.





Bluetooth

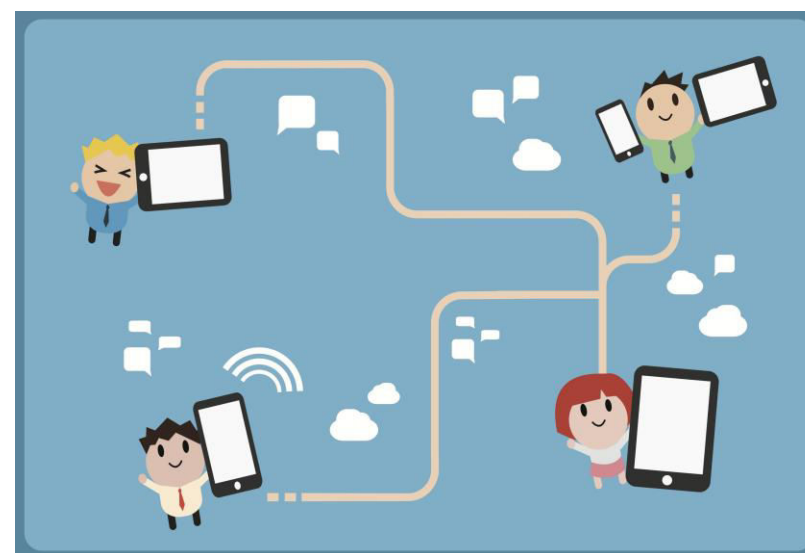
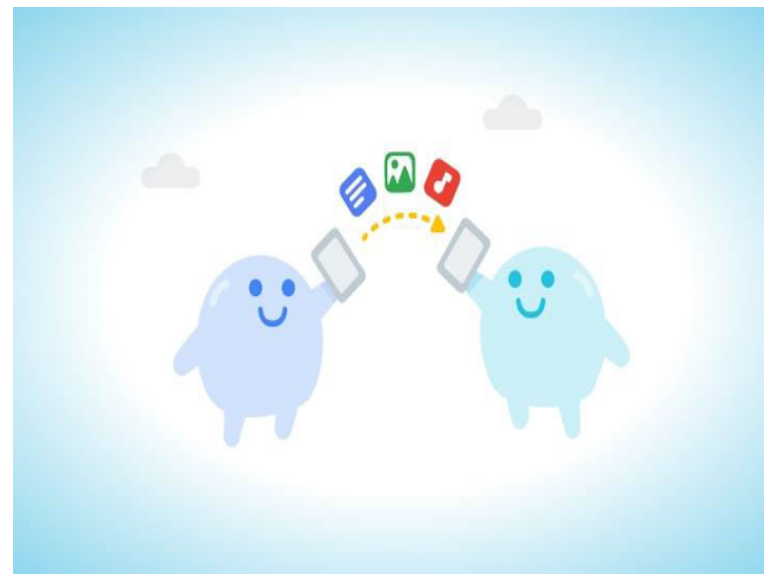
A Bluetooth kapcsolat annyira népszerű és elterjedté vált, hogy szinte mindenféle eszköz képes már ilyen kapcsolatra: notebook, telefon, tablet, fejhallgató, hangfal szett, nyomtató, fényképező, karóra, autós kihangosító, hűtőgép stb





Bluetooth

- eszközt kábel nélkül csatlakoztathat a telefonjához
- Miután először párosít egy adott Bluetooth-eszközt, a rendszer automatikusan párosítani tudja a telefonjához
- Ha telefonja kapcsolódik valamilyen eszközhöz Bluetooth-on keresztül, a képernyő tetején megjelenik

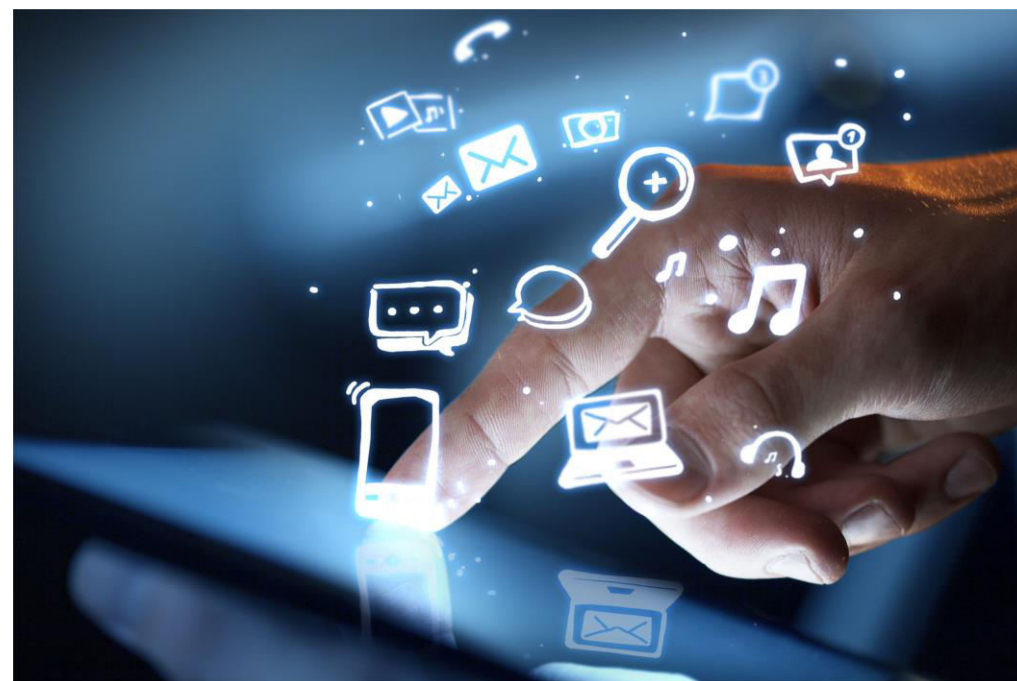




Bluetooth

A Bluetooth-tartozék párosítása:

- Csúsztassa lefelé ujját a képernyő tetejétől.
- Tartsa lenyomva a Bluetooth ikont.
- Koppintson az Új eszköz párosítása lehetőségre.
- Koppintson a Bluetooth-eszköz nevére, amelyet párosítani szeretne eszközével.
- Kövesse a képernyőn megjelenő utasításokat.





Bluetooth

Kapcsolódás:

- Csúsztassa lefelé ujját a képernyő tetejétől
- Győződjön meg arról, hogy a Bluetooth be van kapcsolva.
- Tartsa lenyomva a Bluetooth ikont.
- A párosított eszközök listáján koppintson valamelyik párosított, de nem csatlakoztatott eszközre
- Ha a telefon összekapcsolódott a Bluetooth eszközzel, az utóbbi „Csatlakoztatva” megjelöléssel jelenik meg a listában

